

PTA総会などで、増す刷り  
してご活用ください

安全・安心な子育てのために  
PTA会員の皆様任意にご加入  
いただける保険です



# しんしゅうこそだておうえん 信州子育て応援総合補償制度

信州の子育てを応援するために、補償内容の拡充を致しました！

こんなときに保険金をお支払いします

## ケガをした

通院1日目から補償

※J2プランは交通事故等のみ

## ケガをさせた

自転車で歩行者と衝突した

## 物をこわした

借りた物をこわした

## 病気で入院した

日帰り入院から補償



ご挨拶 長野県PTA連合会

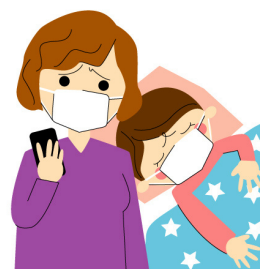
会長 熊谷 弘

皆様には平素よりPTAの諸活動にご協力を賜わり  
まして誠にありがとうございます。

平成10年度より多くの会員の皆様にご加入いた  
てきました「小・中学生総合補償制度」ですが、時代  
に適合したプランの充実を図り、県内の保護者の皆様  
が安心して子育てに取り組み、親しみを感じていただ  
けるように「信州子育て応援総合補償制度」と改称さ  
せていただきました。

対象となる事故を学校生活中やPTA活動に限定せ  
ず、日常の暮らしの中で直面する様々な危険（リス  
ク）を24時間総合的に補償する画期的な制度です。

同封されているパンフレットをご覧ください、この  
機会に是非ご加入されますようおすすめいたします。



新型コロナウ  
イルスに感染  
したかも？

学校のタブレ  
ット落としち  
やった！



未加入の皆様  
個人での申し込みが必要です